



ZESPÓŁ SZKOLNO - PRZEDSZKOLNY

z ODDZIAŁAMI INTEGRACYJNYMI Nr 1

SZKOŁA PODSTAWOWA Nr 8

44-207 RYBNIK, ul. Gliwicka 105

PREZENTACJA WYNIKÓW AUTOEWALUACJI

2022

WYCIECZKI



SPORT



EKOLOGIA

BEZPIECZEŃSTWO



RELACJA
Z PODEJMOWANYCH
DZIAŁAŃ

ZDROWE ODŻYWIENIE



EKOLOGIA



ŻYWE LEKCJE PRZYRODY:

SSAKI

GADY



POKAZ SOKOLNICZY





PROJEKT „ZIELONA FLAGA”

BIORÓŻNORODNOŚĆ - PRACE NASZYCH UCZNIÓW



PROJEKT „ZIELONA FLAGA”

DOMKI DLA OWADÓW



PROJEKT „ZIELONA FLAGA”

„Wiosenne porządki”



WYCIECZKA DO OCZYSZCZALNI ŚCIEKÓW



PROJEKT „ZIELONA FLAGA”

TEATRZYK O EKOLOGII



PROJEKT „ZIELONA PRACOWNIA”



OTWARCIE NOWEJ PRACOWNI DO NAUK
PRZYRODNICZYCH „ZIELONA 26”
WSPÓLFINANSOWANEJ PRZEZ WFOŚiGW W
KATOWICACH

NOWA ŚWIETLICA



Wolontariusze PGE wraz z rodzicami naszych podopiecznych wyremontowali wspólnie świetlicę



WYCIECZKI



Wycieczka do „Stacyjkowa”

Eko – podchody na terenie
Cysterskich Kompozycji
Krajobrazowych Rud Wielkich



„Na dawnym byfyju” czyli wycieczka do pałacu w Czernicy.





JURAPARK w Krasiejowie

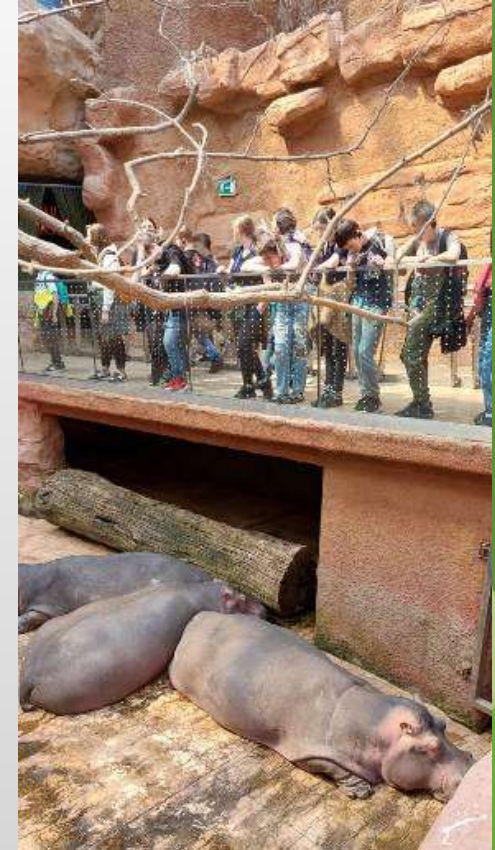


OJCÓW





ZOO WROCŁAW



PORONIN



BEZPIECZEŃSTWO



SPOTKANIE Z POLICJANTEM



SPOTKANIE ZE STRAŻAKAMI

SPORT



Zabawy ruchowe w terenie

SIATKÓWKA



Międzyszkolne zawody sportowe „Pierwszak też potrafi”



Wycieczka rowerowa



ZAJĘCIA SPORTOWE „SKS”



Współpraca z OSP Wielopole



Zawody sportowe

Impreza z okazji Dnia Dziecka



Pokazy strażackie



ROWEROWY MAJ



ZDROWIE



Pierwsza pomoc przedmedyczna



Zajęcia „Pluszakowe Pogotowie”



SMACZNIE I ZDROWO - KOLOROWE KANAPKI





TYDZIEŃ Z JABŁKIEM



AKCJE CHARYTATYWNE



**POLA
NADZIEI**

Zbiórka nakrętek dla chorego Mateuszka



AKCJA „Góra Grosza”



Zbiórka na rzecz „Szlachetnej Paczki”



ZESPÓŁ SZKOLNO - PRZEDSZKOLNY

z ODDZIAŁAMI INTEGRACYJNYMI Nr 1

SZKOŁA PODSTAWOWA Nr 8

44-207 RYBNIK, ul. Gliwicka 105



PREZENTACJA WYNIKÓW AUTOEWALUACJI

STANDARD 1

Koncepcja pracy szkoły, jej struktura i organizacja sprzyjają uczestnictwu społeczności szkolnej w realizacji działań w zakresie promocji zdrowia oraz skuteczności i długofalowości tych działań

Wymiar	Średnia liczba punktów
a	b
1. Uwzględnienie promocji zdrowia w dokumentach oraz pracy i życiu szkoły	4,3
2. Struktura dla realizacji programu szkoły promującej zdrowie	5
3. Szkolenia, systematyczne informowanie i dostępność informacji na temat koncepcji szkoły promującej zdrowie	4,3
4. Planowanie i ewaluacja działań w zakresie promocji zdrowia oraz ich dokumentowanie	5
OCENA ŁĄCZNA	4,7

STANDARD 1

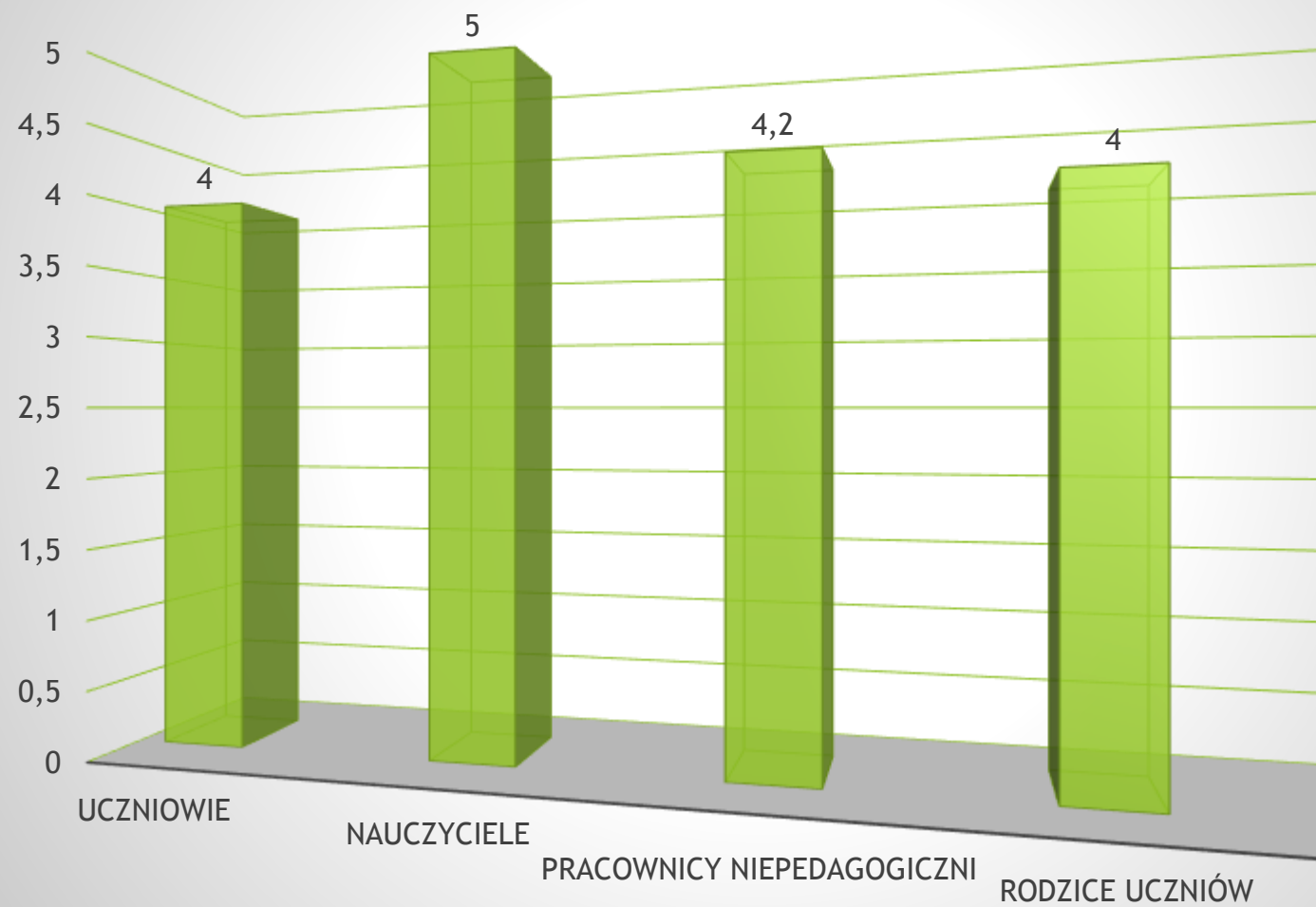


STANDARD 2

Klimat społeczny sprzyja zdrowiu i dobremu samopoczuciu uczniów, nauczycieli i innych pracowników szkoły oraz rodziców uczniów.

SPOŁECZNOŚĆ SZKOLNA	LICZBA BADANYCH	WYNIKI
Uczniowie	37	4
Nauczyciele	25	5
Pracownicy niepedagogiczni	13	4,2
Rodzice uczniów	26	4

STANDARD 2

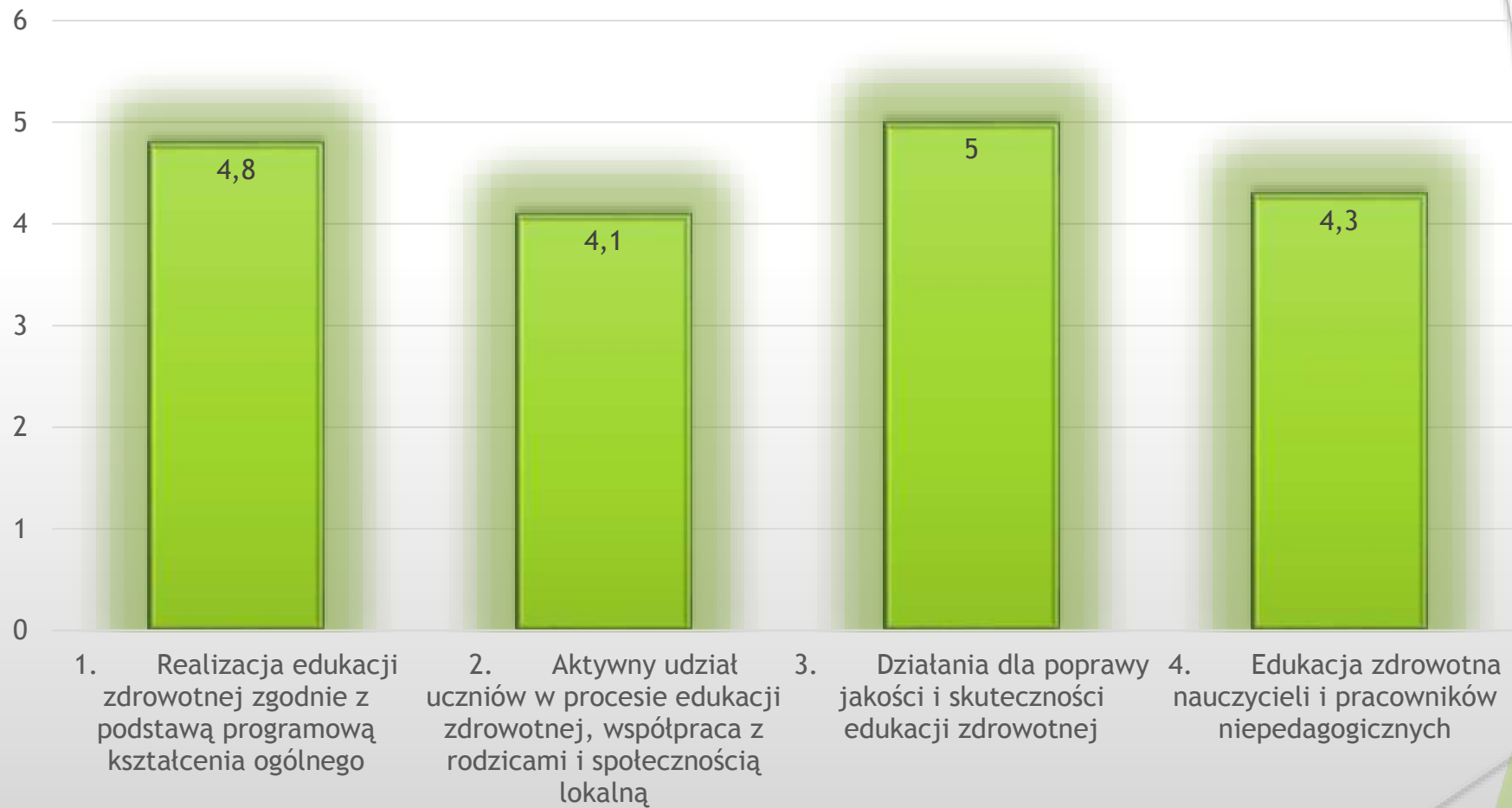


STANDARD 3

Szkoła realizuje edukację zdrowotną uczniów, nauczycieli i pracowników niepedagogicznych oraz dąży do poprawy jej skuteczności

Wymiar	Średnia liczba punktów
a	b
1. Realizacja edukacji zdrowotnej zgodnie z podstawą programową kształcenia ogólnego	4,8
2. Aktywny udział uczniów w procesie edukacji zdrowotnej, współpraca z rodzicami i społecznością lokalną	4,1
3. Działania dla poprawy jakości i skuteczności edukacji zdrowotnej	5
4. Edukacja zdrowotna nauczycieli i pracowników niepedagogicznych	4,3
OCENA ŁĄCZNA	4,6

STANDARD 3

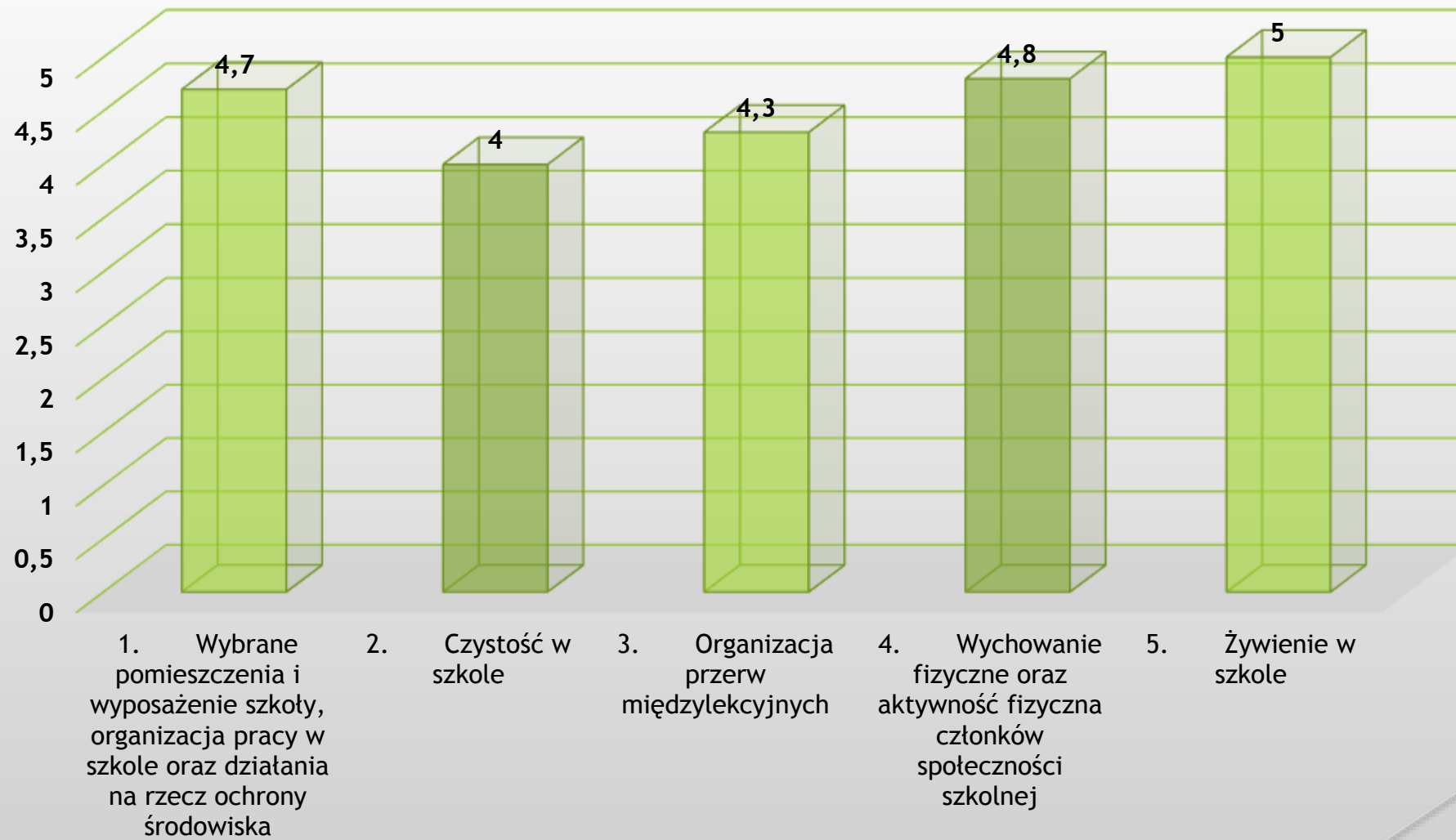


STANDARD 4

Warunki oraz organizacja nauki i pracy sprzyjają zdrowiu oraz dobremu samopoczuciu uczniów, nauczycieli i innych pracowników szkoły oraz współpracy z rodzicami

Wymiar	Średnia liczba punktów
a	b
1. Wybrane pomieszczenia i wyposażenie szkoły, organizacja pracy w szkole oraz działania na rzecz ochrony środowiska	4,7
2. Czystość w szkole	4
3. Organizacja przerw międzylekcyjnych	4,3
4. Wychowanie fizyczne oraz aktywność fizyczna członków społeczności szkolnej	4,8
5. Żywnienie w szkole	5
OCENA ŁĄCZNA	4.6

STANDARD 4



DZIĘKUJEMY ZA UWAGĘ

